



NUXE
P A R I S

HOTEL
COLLECTION

EMBRACE THE POWER OF SENSORIAL BEAUTY



NUXE IS THE ALLIANCE OF NATURE, EFFICACY AND SENSORIALITY

“Nature has been a continuous source of inspiration, and plants have always fascinated me. 30 years ago, I decided to purchase a natural cosmetology formulation laboratory in Paris, a step that marked the creation of NUXE. Today, our products stay in touch with women’s desires, thanks to their addictive textures and scents. More than ever, we remain true to our commitments, such as Made in France quality and respect for the planet”.

NUXE, UNA ALIANZA ENTRE NATURALEZA, EFICACIA Y EXPERIENCIA SENSORIAL

«La naturaleza siempre ha sido mi inagotable fuente de inspiración y, desde siempre, siento fascinación por las plantas. Hace 30 años decidí adquirir un laboratorio de cosmética de origen natural en París, una decisión que supuso la fundación de NUXE. Hoy en día, gracias a sus texturas y aromas adictivos, nuestros productos están en perfecta sintonía con los deseos de las mujeres. Más que nunca, permanecemos fieles a nuestros compromisos, entre los que destacan la calidad inherente a la fabricación francesa y la preservación del planeta».

Aliza Jabès,
Founder & CEO of NUXE Group
Fundador y CEO del Grupo NUXE



RÊVE DE MIEL

MORE THAN 20 YEARS AGO, THE NUXE LABORATORY CREATED THE RÊVE DE MIEL RANGE. ITS SPECIFICITY: HONEY, A TREASURE OF BEAUTY WITH COMFORTING VIRTUES!

HACE MÁS DE 20 AÑOS, EL LABORATORIO NUXE CREÓ LA GAMA RÊVE DE MIEL. SU SINGULARIDAD: LA MIEL, UN TESORO DE BELLEZA CON PROPIEDADES RECONFORTANTES.



CARE ABOUT EARTH

NUXE eco-designed amenity range is fully in line with Groupe GM's **Care About Earth** program and contributes to the corporate effort to lower its impact on the environment. Visit us on www.care-about-earth.com

La gama de productos ecodiseñados NUXE está totalmente alineada con el programa **Care About Earth** de Groupe GM y contribuye al esfuerzo corporativo para reducir su impacto en el medioambiente.

Visítenos en www.groupegm.com

RÊVE DE MIEL

Become addicted to the restorative power of Honey and envelop your skin in comfort thanks to these ultra-nourishing treatments.

Hágase adicta al poder reparador de la miel: reconforte su piel gracias a estos cuidados altamente nutritivos.



BOTTLES FRASCOS

CARE
ABOUT
EARTH



100%
RECYCLED
PLASTIC BOTTLE



100%
RECYCLED
PLASTIC CAP



Face And Body Cleansing Gel
Hair And Body Cleansing Gel
Shampoo
Hair Conditioner
Body Lotion

Gel para la cara y el cuerpo
Gel para el cabello y el cuerpo
Champú
Acondicionador
Leche corporal

40 ml 1.35 fl.oz.

ECOPUMP

CARE
ABOUT
EARTH



100%
RECYCLED
PLASTIC BOTTLE



BIO-RESIN
PUMP



Face And Body Cleansing Gel
Hand Cleansing Gel
Hair And Body Cleansing Gel
Shampoo
Hair Conditioner
Body Lotion

Gel para la cara y el cuerpo
Gel para las manos
Gel para el cabello y el cuerpo
Champú
Acondicionador
Leche corporal

300 ml 10.14 fl.oz.

SOAP JABÓN

CARE
ABOUT
EARTH



FSC® C120047



4-0806-16-100-00



Face And Body Soap

Jabón facial y corporal

20 g 0.70 oz.

WALL BRACKETS

SOPORTES DE PARED



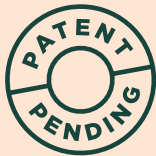
Stainless steel or ABS
recyclable black or white
plastic. Can be fixed with 2
screws or double-sided tape.

Acero inoxidable o plástico
ABS reciclable negro o blanco.
Se puede fijar con 2 tornillos o
cinta de doble cara.

ECOFILL

The refillable and traceable eco-friendly dispenser. A clean, safe, fast & easy solution with reduced environment impact.

Un dispensador ecológico recargable y trazable. Una solución limpia, segura, rápida y fácil con un impacto medioambiental reducido.



ECOFILL

CARE
ABOUT
EARTH

REUSABLE
SAFE REFILLABLE
ECO-DESIGNED
SUSTAINABLE



POUCH BOLSA



Face And Body Cleansing Gel
Hand Cleansing Gel
Hair And Body Cleansing Gel
Shampoo
Hair Conditioner
Body Lotion

Gel para la cara y el cuerpo
Gel para las manos
Gel para el cabello y el cuerpo
Champú
Acondicionador
Leche corporal

400 ml 13.5 fl.oz.

WALL BRACKETS SOPORTES DE PARED

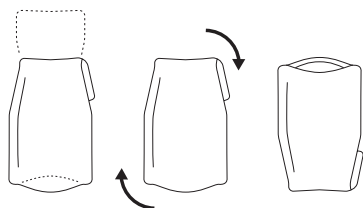


Stainless steel or ABS
recyclable black or white
plastic. Can be fixed with 2
screws or double-sided tape.

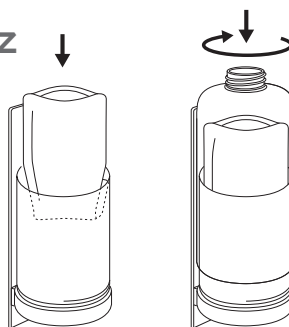
Acero inoxidable o plástico
ABS reciclable negro o blanco.
Se puede fijar con 2 tornillos o
cinta de doble cara.



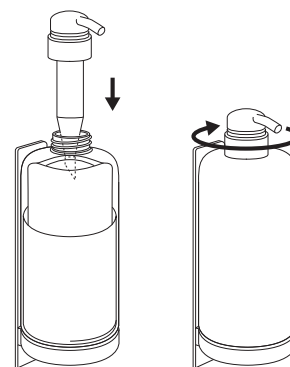
FAST & EASY
RAPIDEZ Y SENCILLEZ



FOLD & TURN



INSERT



PIERCE

SPECIAL EDITION



TUBES TUBO

CARE
ABOUT
EARTH



100%
PLANT-BASED
TUBE



100%
RECYCLED
PLASTIC CAP



Hair And Body Cleansing Gel
Shampoo
Hair Conditioner
Body Lotion

Gel para el cabello y el cuerpo
Champú
Acondicionador
Leche corporal

50 ml 1.69 fl.oz.

SOAPS JABONES

CARE
ABOUT
EARTH



4-0806-16-100-00



Face And Body Soap
Jabón facial y corporal

20 g 0.70 oz.

Massage Soap

Jabón de masaje

40 g 1.41 oz.

ECOPUMP

CARE
ABOUT
EARTH



100%
RECYCLED
PLASTIC BOTTLE



BIO-RESIN
PUMP



Hand Cleansing Gel
Hair And Body Cleansing Gel

Gel para las manos
Gel para el cabello y el cuerpo

300 ml 10.14 fl.oz.

WALL BRACKETS SOPORTES DE PARED



Stainless steel or ABS
recyclable black or white
plastic. Can be fixed with 2
screws or double-sided tape.

Acero inoxidable o plástico
ABS reciclable negro o blanco.
Se puede fijar con 2 tornillos o
cinta de doble cara.

HUILE PRODIGIEUSE®

AN ICONIC PRODUCT
UN PRODUCTO ICÓNICO

HUILE PRODIGIEUSE®

Multi-Purpose Dry Oil
Face, Body, Hair

Aceite Seco Multiusos
Rostro, Cuerpo y Cabello

HUILE PRODIGIEUSE OR®

Multi-Usage Shimmering Dry Oil
Face, Body, Hair

Aceite seco multifunción con purpurina
Rostro, Cuerpo y Cabello

10 ml 0.33 fl.oz.



VEGAN

MADE IN
FRANCE

FOR NUXE, HONEY ALSO MEANS SUSTAINABLE DEVELOPMENT

The respect for Nature has always been at the very heart of NUXE history and the balance of biodiversity is one of its major concerns.

Bees are a threatened species and as major pollinators in ecosystems that contain flowering plants their decline would have a major impact.

That is why NUXE made a commitment to save bees in partnership with “Un toit pour les abeilles” (A home for bees) by sponsoring hives implanted in the Vosges area.

PARA NUXE, LA MIEL ES SINÓNIMO DE DESARROLLO SOSTENIBLE

El respeto por la naturaleza siempre ha sido uno de los pilares fundamentales de la historia de NUXE. Asimismo, el equilibrio de la biodiversidad es una de sus principales preocupaciones.

Las abejas son una especie amenazada y, al ser los principales polinizadores de los ecosistemas en los que viven las plantas florales, su desaparición conllevaría un impacto muy negativo.

Por este motivo, NUXE se ha comprometido a salvar las abejas en colaboración con la red «Un toit pour les abeilles» (Un hogar para las abejas) apadrinando varias colmenas instaladas en la zona de los Vosgos.



WWW.NUXE.COM

GROUPE GM
EXCLUSIVE AMENITIES

www.groupegm.com