

# PHYTOMER

From the sea to the skin

*De la mer à la peau*

HOTEL COLLECTION

## BEAUTY BY THE SEA

**Phytomer creates exceptional revitalizing treatments performed in elite spas worldwide.**

“At Phytomer, we believe in the sea and in the power of its natural ingredients. We believe the sea’s boundless generosity demands our respect. We believe in everyone’s right to beauty, in the utmost importance of caring for the skin. We believe in the science of cosmetic formulation. We believe that safety and high performance go hand-in-hand. That quality is our duty and our calling. That true pleasure is only found with trust and respect. And because we believe, we create. For your skin, today and tomorrow”.

## LA BEAUTÉ PAR LA MER

**Phytomer crée des soins ressourçants d’exception pratiqués dans les plus beaux spas.**

« Chez Phytomer, nous croyons en la mer et en la puissance infinie de ses ingrédients. Nous croyons que sa générosité doit être respectée. Nous croyons au droit d’être belle, à l’importance de prendre soin de sa peau. Nous croyons au sérieux de la cosmétique. Nous croyons que l’efficacité doit s’accompagner de sécurité. Que l’exigence de qualité est un devoir. Que le plaisir n’existe que s’il y a du respect et de la confiance. Et parce que nous croyons, nous créons. Pour votre peau, aujourd’hui et demain ».



# 01

## COMMITMENTS / ENGAGEMENTS

Phytomer uses sustainable cosmetic production practices with an aim to reduce our environmental impact at every step of the production chain. Their sincere, pro-active corporate social responsibility measures have been in place for over 20 years.

2/3 of their active ingredients come from Brittany, France. They use short supply chains and work in close collaboration with a network of local partners: growers, start-up companies, scientists, etc.

Phytomer utilise des pratiques de production cosmétique durables dans le but de réduire leur impact environnemental à chaque étape de la chaîne de production. Leurs mesures de responsabilité sociale d'entreprise sincères et proactives sont en place depuis plus de 20 ans. 2/3 de leurs actifs proviennent de Bretagne en France.

Ils utilisent des circuits courts et travaillent en étroite collaboration avec un réseau de partenaires locaux : producteurs, start-up, scientifiques, etc.



### CARE ABOUT eARTH

Phytomer eco-designed amenity range is fully in line with Groupe GM's **Care About Earth** program and contributes to the corporate effort to lower its impact on the environment.

Les produits d'accueil éco-conçus Phytomer s'inscrivent pleinement dans le programme **Care About Earth** de Groupe GM et contribuent ainsi à réduire leur empreinte environnementale.

[www.care-about-earth.com](http://www.care-about-earth.com)

# 02

## HOTELLINE / LIGNE HÔTEL

Inspired by the sea, Phytomer amenity products are enriched with Rock Samphire (Crithmum Maritimum) with its refreshing, relaxing and softening proprieties. A pure moment of well-being. Their formulas are free of mineral oil, paraben, silicone, phenoxyethanol, vegan certified and contain up to 98% natural origin ingredients.

Inspirés par la mer, les produits d'accueil Phytomer sont enrichis de Criste Marine (Crithmum Maritimum), aux effets rafraîchissants mais aussi relaxants et adoucissants. Un véritable moment de bien-être. Leurs formules sont sans huile minérale, sans parabènes, sans silicones, sans phénoxyéthanol, certifiées vegan et contiennent jusqu'à 98% d'ingrédients d'origine naturelle.

## SOAP SAVON

25 g / 0.88 oz



GLUTEN  
FREE



GMO  
FREE



VEGAN  
CERTIFIED

CARE  
ABOUT  
EARTH



4-0806-16-100-00



## TUBES

30 ml / 1 fl.oz



GLUTEN  
FREE



GMO  
FREE



VEGAN  
CERTIFIED

CARE  
ABOUT  
EARTH



PLANT-  
BASED  
TUBE



RECYCLED  
PLASTIC  
CAP

Shower gel  
Shampoo  
Conditioner  
Body lotion

Gel douche  
Shampooing  
Après-shampooing  
Lait corporel



GHOST  
400 ml / 13.5 fl.oz



CARE  
ABOUT  
eARTH



Shower gel  
Shampoo  
Conditioner  
Body lotion  
Liquid soap  
Hair and body gel

Gel douche  
Shampooing  
Après-shampooing  
Lait corporel  
Savon liquide  
Gel cheveux et corps



WALL BRACKET  
SUPPORT MURAL

Recyclable ABS.  
Can be fixed with 2 screws  
or double-sided tape.

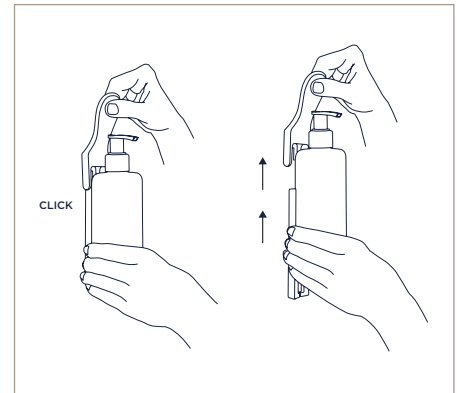
ABS recyclable.  
Peut se fixer avec 2 vis ou  
de l'adhésif double face.



KEY  
CLÉ

To remove the  
dispenser from  
the rail.

Pour retirer  
le distributeur  
du rail.



CLEAN & SAFE  
REFILL  
SYSTEM

## ECOFILL

The refillable and traceable eco-friendly dispenser. The clean, safe, fast & easy solution with minimum environmental impact.

L'unique distributeur eco-friendly alliant re-remplissage et traçabilité. La solution propre, sûre, rapide & facile avec un minimum d'impact sur l'environnement.



ECOFILL  
400 ml / 13.5 fl.oz



GLUTEN  
FREE



GMO  
FREE



VEGAN  
CERTIFIED

CARE  
ABOUT  
EARTH

REUSABLE  
SAFE REFILLABLE  
ECO-DESIGNED  
SUSTAINABLE



8g  
RECYCLABLE  
POUCH



TRACEABLE  
COSMETIC



SEALED POUCHES  
POCHES SCELLÉES

Shower gel  
Shampoo  
Conditioner  
Body lotion  
Liquid soap



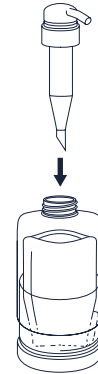
Gel douche  
Shampooing  
Après-shampooing  
Lait corporel  
Savon liquide



FAST & EASY  
RAPIDE & FACILE

Unscrew the upper part of the  
dispenser, insert pouch, replace  
the upper part, screw and drill.

Dévisser la partie supérieure  
du distributeur, insérer  
la poche, remplacer la partie  
supérieure, visser et percer.



WALL BRACKETS  
SUPPORTS MURAUX

Stainless steel or recyclable ABS.  
Can be fixed with 2 screws  
or double-sided tape.

Acier inoxydable ou ABS recyclable.  
Peuvent se fixer avec 2 vis  
ou de l'adhésif double face.



MAGNETIC

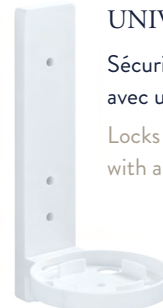
Sécurise le flacon  
avec un aimant.

Locks the bottle  
with a magnet.



Clé  
magnétique.

Magnet  
key.



UNIVERSAL

Sécurise le flacon  
avec une vis.

Locks the bottle  
with a screw.

BASE

Aluminium.  
Aluminium.



[www.phytomer.com](http://www.phytomer.com)

